

Quattro Pro 10

格式转换器



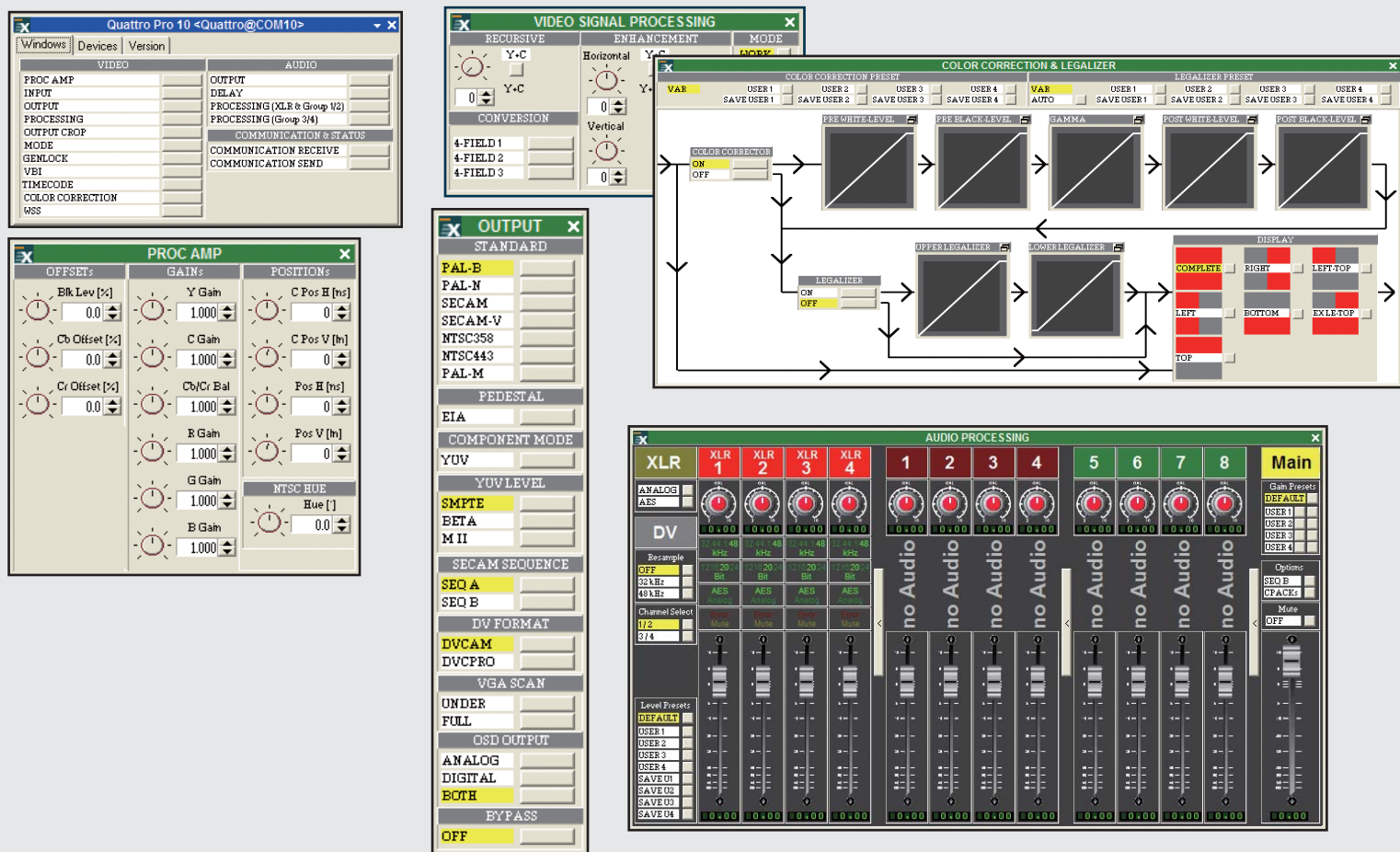
基于微软Windows操作系统的远程控制

借助本公司提供的基于微软Windows的远程控制程序，用户可在PC上远程控制并监视Quattro Pro 10的每一项功能，甚至包括那些在本地控制面板上无法控制的功能。此外，只需一台PC，即可控制多台设备。

通过此应用程序的多个窗口，本机的各项工作状态变得一览无余，每一个窗口显示一组功能。该软件为用户提供了一个非常直观的操作环境。

系统需求

运行微软 Windows Vista、Windows XP 或 Windows 2000 的PC机，主频 500 MHz 以上，内存 256 MByte 以上。软件需要 6 MB 磁盘空间。屏幕分辨率至少达到 1024 x 768 像素，并可显示 64 k 种色彩（推荐）。与设备通信需要 RS232 接口。



该软件提供了一个完整的音频控制界面，可控制嵌入音频及外来音频，独立调整所有声道的电平及时延，并根据声道交换需求灵活调整信号的路由。

图形控制界面对使用诸如色彩校正、音频等复杂功能大有裨益，使用户可以直观、快速、方便地观察到每一项参数。

针对不同功能组的所有预设置皆可在远程控制软件的同一窗口内显示出来。用户可为不同预设置命名并保存为文件供存档，而后在需要时重新调用这些文件。

时间码窗口允许用户定义各种时间码方式，包括开始条件、停止条件、拥塞同步等功能。输入与输出时间码能同时在远程控制端显示或以屏显方式显示。

Quattro Pro 10

格式转换器



输入信号格式

- CVBS & Y/C** PAL-B, PAL-M, PAL-N, PAL-60, NTSC, NTSC-J, NTSC-4.43, SECAM
27MHz 采样
- YPbPr / RGB** 525/625 N10, MII或Betacam
同步: Y/G通道携带或外同步
27MHz 采样
- Genlock** 模拟黑场/CVBS
- SD SDI** 串行数字分量, 10 bit,
ITU BT.656 / SMPTE 259M

视频输入接口

- CVBS** 2 x BNC 环通输入
- Y/C** 4 针 S-Video 插座
- YPbPr/RGB** 3 x BNC
- Genlock** 1 x BNC
- SDI** 1 x BNC

输出信号格式

- CVBS & Y/C** PAL-B, PAL-M, PAL-N, NTSC, NTSC-J, NTSC-4.43, SECAM
27MHz 采样
- YPbPr / RGB** 525/625 N10, MII或Betacam
同步: Y/G通道携带或外同步
27MHz 采样
- SD SDI** 串行数字分量, 10 bit,
ITU BT.656 / SMPTE 259M

视频输出接口

- CVBS** 2 x BNC
- Y/C** 4 针 S-Video 插座
- YPbPr/RGB** 3 x BNC
- SDI** 2 x BNC

音频处理

- 音频延时 4-1023ms
- 音频增益 $-\infty \dots +18\text{dB}$
- 嵌入式声道数 16
- 内部处理 32 比特
- 借助路由矩阵的声道交换
- 信噪比 $> 90\text{dB}$
- 总谐波失真 $< 0.1\%$

时间码

- LTC 输入及输出, BNC, EBU / SMPTE 格式
- VITC, SMPTE RP188
- 59.94Hz 丢帧与非丢帧模式

视频处理

- 符合 ITU BT656, SMPTE 259M 的 4:2:2 亮色取样
- 针对水平、垂直细节以及Y/C分离通道的图像增强
- 高达 20 dB 的亮度/色度递归降噪
- 全帧时基校正
- 具备时-空自适应插值的4场线性格式转换
- 水平/垂直SECAM识别
- RGB合法检查器
- RGB色彩校正器

频率响应

- 亮度 5.5 MHz, 0.5 dB
- 微分相位 $< 1^\circ$
- 微分增益 $< 1\%$
- 信噪比 $> 68\text{dB}$ (CCIR 平场信号)

远程控制

- RS232C 遥控 9针 Dsub
- Windows 远程控制软件

电源

- 交流电压 90 - 260V, 50 / 60 Hz
- 功耗 $< 60\text{VA}$ (与选件有关)

基本规格

- 尺寸 44 x 483 x 366mm (H x W x D)
- 质量 约 6 kg
- 机箱 1 RU 19 英寸机架安装
- 强迫式风冷 - 对流 (边到边)
- 温度 $0^\circ\text{C} - 35^\circ\text{C}$ (操作)
 $-20^\circ\text{C} - 75^\circ\text{C}$ (存储)
- 湿度 10% - 90% (非冷凝)

选件 /AEB

- 模拟 / AES 音频加嵌 / 解嵌
- 数字音频 AES 或 SPDIF (输入)
AES (输出)
32kHz / 44.1kHz / 48kHz
24 Bit
- 模拟音频 模/数、数/模转换 量化精度 24 Bit
采样频率 48kHz
动态余量 25dBu
- 模拟输入 4 x Mini-XLR (平衡式)
- 数字输入 2 x BNC
- 模拟输出 4 x Mini-XLR (平衡式)
- 数字输出 2 x BNC

选件 /DV

- 支持 IEEE1394, DV / DVCAM / DVCPRO25 525 / 625 行
- Firewire 连接器 (6 针), 通用 I/O

选件 /VGA

- VGA 输入, 最高分辨率 2048 x 1536
- 15 针 D-Sub-Min 环通输入

选件 /LTC

- LTC 输入 BNC
- LTC 输出 BNC
- LTC 格式 EBU 或 SMPTE



德国 XForm Systems 有限公司

地址 Spechtweg 1, D-38108 Braunschweig
电话 +49 531 302928 91
传真 +49 531 302928 99
电邮 info@xformsystems.de
网站 www.xformsystems.de

未经 XForm Systems 有限公司许可, 本文档给出的描述不得用于合同的任何部分。
XForm Systems 有限公司保留进行任何修改的权力, 恕不另行通知。
所有商标均为其所有人所有。

2009年 XForm Systems 有限公司版权所有
2009年7月9日 第18版